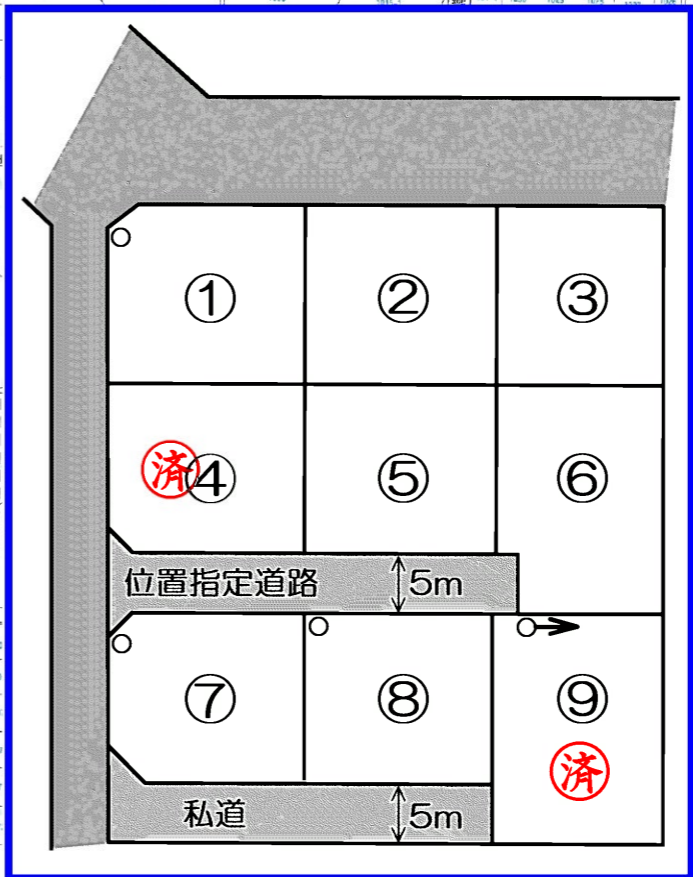
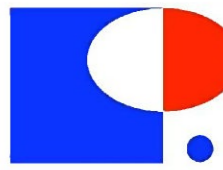


区画	金額	面積 (m <sup>2</sup> )	坪	坪単価
1	808 万円	242.89 m <sup>2</sup>	73.47 坪	11.0 万円
2	735 万円	243.09 m <sup>2</sup>	73.53 坪	10.0 万円
3	645 万円	213.07 m <sup>2</sup>	64.45 坪	10.0 万円
4	済			
5	946 万円	226.73 m <sup>2</sup>	68.59 坪	13.8 万円
6	972 万円	257.09 m <sup>2</sup>	77.77 坪	12.5 万円
7	925 万円	226.39 m <sup>2</sup>	68.48 坪	13.5 万円
8	914 万円	223.91 m <sup>2</sup>	67.73 坪	13.5 万円
9	済			



物件種別	<b>売物件</b>		
用途	<b>住宅用</b>		
価格	万円	坪単価	千円
所在地	高崎市吉井町長根1993-1他		
交通	上信電鉄線 西吉井駅 550m		

土地面積	( ) m <sup>2</sup> 坪	私道負担	m <sup>2</sup> 坪
土地権利	所有権	地目	宅地
都市計画	非線引区域	用途地域	無指定
建ぺい率	70%	容積率	200%
法令上の制限			
接道状況	区域内 幅員5m道路 西側4.7m 北側7m		
現況	更地	地勢	平坦地
引渡条件	相談	引渡時期	R5年11月以降
上水道	公営(引込有)	電気	東京電力
排水	個別浄化槽	ガス	個別プロパン
特記			
備考	※位置指定道路(市道) ※私道は⑦⑧⑨の共有道路です		
学区	吉井西小学校	吉井西中学校	


**不動産情報プラザ**  
**株式会社黒沢商事**  
 群馬県知事(14)1331号 〒370-2107 群馬県高崎市吉井町池195番地1  
 Tel 027-387-7777 Fax 027-387-7437  
 <HP> <http://www.kurosawa.co.jp>

取引形態	売主
管理番号	
図面作成日	
担当	

凡例	記号	境界標の種別	記号	境界標の種別	記号	境界標の種別
	石	石杭	金	金属標	キ	刻ミ
	コ	コンクリート杭	プ	プレート	座	座標管理
合	合成杭	鋺	金属鋺	印	マーキング	

地番 1993-1, 1993-4  
ないし1993-14

# 地積測量図

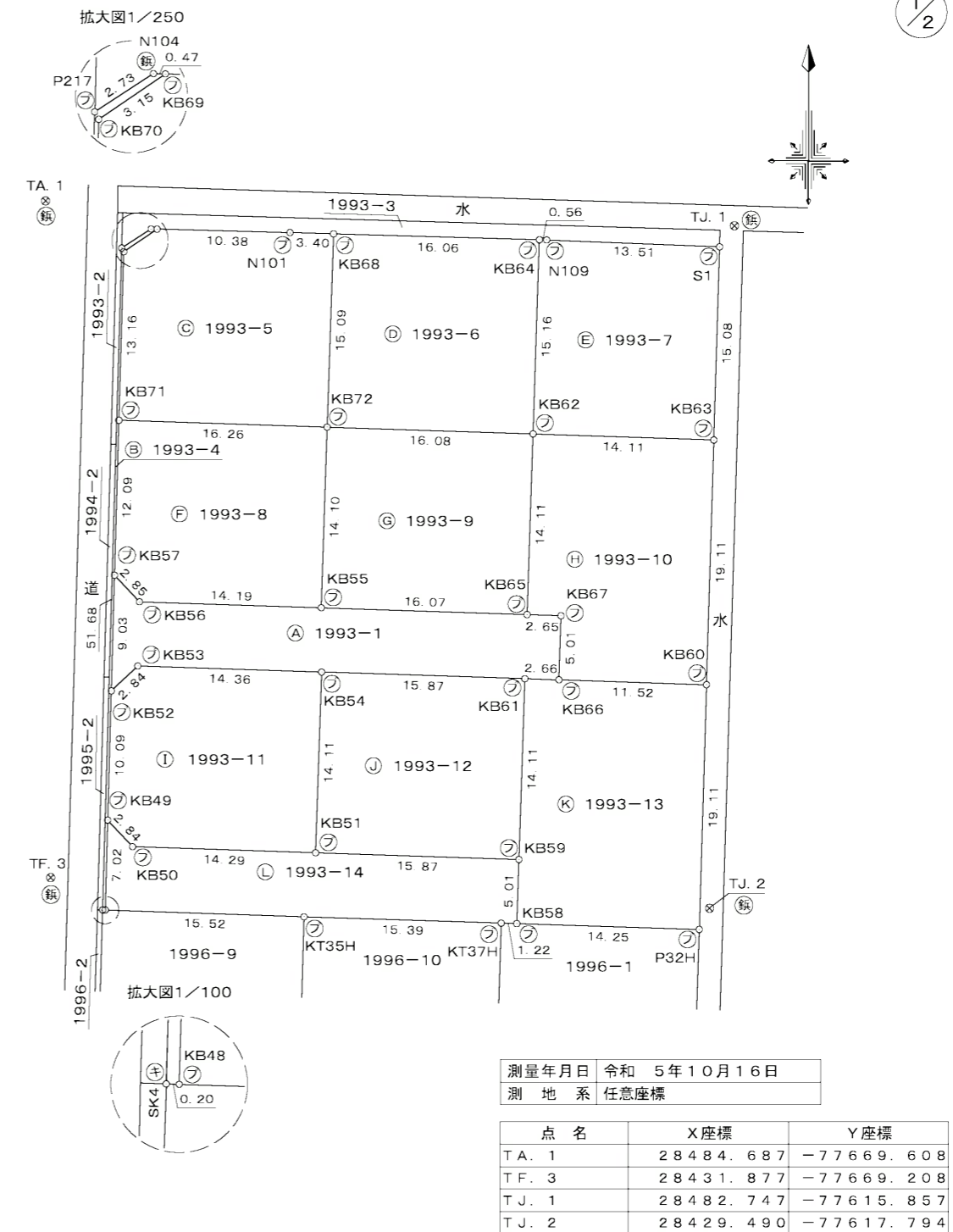
土地の所在 高崎市吉井町長根字中通

地番 ㉑ 1993-1					
NO	X <sub>n</sub>	Y <sub>n</sub>	Y <sub>n+1</sub> -Y <sub>n-1</sub>	X <sub>n</sub> ・(Y <sub>n+1</sub> -Y <sub>n-1</sub> )	
KB52	28446.452	-77664.480	1.816	51658.756832	
KB53	28448.397	-77662.417	16.411	466866.643167	
KB54	28447.922	-77648.069	30.208	859354.827776	
KB61	28447.400	-77632.209	18.520	526845.848000	
KB66	28447.311	-77629.549	2.820	80221.417020	
KB67	28452.314	-77629.389	-2.487	-70760.904918	
KB65	28452.404	-77632.036	-18.706	-532230.669224	
KB55	28452.938	-77648.095	-30.245	-860559.109810	
KB56	28453.403	-77662.281	-16.138	-459181.017614	
KB57	28455.479	-77664.233	-2.199	-62573.598321	
合計				-357.807092	
合計面積				178.9035460	
地積				178.90	m <sup>2</sup>

地番 ㉒ 1993-4					
NO	X <sub>n</sub>	Y <sub>n</sub>	Y <sub>n+1</sub> -Y <sub>n-1</sub>	X <sub>n</sub> ・(Y <sub>n+1</sub> -Y <sub>n-1</sub> )	
SK4	28429.357	-77665.163	-1.290	-36673.870530	
KB48	28429.350	-77664.959	0.399	11343.310650	
KB49	28436.365	-77664.764	0.479	13621.018835	
KB52	28446.452	-77664.480	0.531	15105.066012	
KB57	28455.479	-77664.233	0.588	16731.821652	
KB71	28467.568	-77663.892	0.720	20496.648960	
KB70	28480.718	-77663.513	2.980	84872.539640	
KB69	28482.489	-77660.912	2.136	60838.596504	
N104	28482.501	-77661.377	-2.757	-78526.255257	
P217	28481.011	-77663.669	-3.786	-107829.107646	
合計				-20.231180	
合計面積				10.1155900	
地積				10.11	m <sup>2</sup>

地番 ㉓ 1993-5					
NO	X <sub>n</sub>	Y <sub>n</sub>	Y <sub>n+1</sub> -Y <sub>n-1</sub>	X <sub>n</sub> ・(Y <sub>n+1</sub> -Y <sub>n-1</sub> )	
KB71	28467.568	-77663.892	15.874	451894.174432	
KB72	28467.033	-77647.639	16.759	477079.006047	
KB68	28482.119	-77647.133	-2.894	-82427.252386	
N101	28482.217	-77650.533	-13.779	-392456.468043	
KB69	28482.489	-77660.912	-12.980	-369702.707220	
KB70	28480.718	-77663.513	-2.980	-84872.539640	
合計				-485.786810	
合計面積				242.8934050	
地積				242.89	m <sup>2</sup>

地番 ㉔ 1993-6					
NO	X <sub>n</sub>	Y <sub>n</sub>	Y <sub>n+1</sub> -Y <sub>n-1</sub>	X <sub>n</sub> ・(Y <sub>n+1</sub> -Y <sub>n-1</sub> )	
KB72	28467.033	-77647.639	15.564	443060.901612	
KB62	28466.507	-77631.569	16.564	471519.221948	
KB64	28481.656	-77631.075	-15.564	-443288.493984	
KB68	28482.119	-77647.133	-16.564	-471777.819116	
合計				-486.189540	
合計面積				243.0947700	
地積				243.09	m <sup>2</sup>



測量年月日 令和 5年10月16日  
測地系 任意座標

点名	X座標	Y座標
TA. 1	28484.687	-77669.608
TF. 3	28431.877	-77669.208
TJ. 1	28482.747	-77615.857
TJ. 2	28429.490	-77617.794

作成者 群馬県高崎市吉井町吉井川772番地1  
土地家屋調査士 若林修司 (令和5年10月16日作成)

申請人 株式会社 黒沢商事  
代表取締役 黒澤弘 縮尺 1/500

(群馬土地家屋調査士会)

凡例	記号	境界標の種別	記号	境界標の種別	記号	境界標の種別
	石	石杭	金	金属標	キ	刻ミ( )
	コ	コンクリート杭	プ	プレート	座	座標管理
合	合成杭	鋳	金属鋳	印	マーキング	

地番	1993-1, 1993-4 ないし1993-14
----	------------------------------

## 地積測量図

土地の所在 高崎市吉井町長根字中通

2/2

地番 ㉑ 1993-11					
NO	X <sub>n</sub>	Y <sub>n</sub>	Y <sub>n+1</sub> -Y <sub>n-1</sub>	X <sub>n</sub> ・(Y <sub>n+1</sub> -Y <sub>n-1</sub> )	
KB49	28436.365	-77664.764	1.659	47175.929535	
KB50	28434.291	-77662.821	16.230	461488.542930	
KB51	28433.820	-77648.534	14.752	419455.712640	
KB54	28447.922	-77648.069	-13.883	-394942.501126	
KB53	28448.397	-77662.417	-16.411	-466866.643167	
KB52	28446.452	-77664.480	-2.347	-66763.822844	
合計				-452.782032	
合計面積				226.3910160	
地積				226.39	m <sup>2</sup>

地番 ㉒ 1993-7					
NO	X <sub>n</sub>	Y <sub>n</sub>	Y <sub>n+1</sub> -Y <sub>n-1</sub>	X <sub>n</sub> ・(Y <sub>n+1</sub> -Y <sub>n-1</sub> )	
KB62	28466.507	-77631.569	13.611	387457.626777	
KB63	28466.031	-77617.464	14.553	414266.149143	
S1	28481.104	-77617.016	-13.049	-371649.926096	
N109	28481.640	-77630.513	-14.059	-400423.376760	
KB64	28481.656	-77631.075	-1.056	-30076.628736	
合計				-426.155672	
合計面積				213.0778360	
地積				213.07	m <sup>2</sup>

地番 ㉓ 1993-12					
NO	X <sub>n</sub>	Y <sub>n</sub>	Y <sub>n+1</sub> -Y <sub>n-1</sub>	X <sub>n</sub> ・(Y <sub>n+1</sub> -Y <sub>n-1</sub> )	
KB51	28433.820	-77648.534	15.393	437681.791260	
KB59	28433.294	-77632.676	16.325	464173.524550	
KB61	28447.400	-77632.209	-15.393	-437890.828200	
KB54	28447.922	-77648.069	-16.325	-464412.326650	
合計				-447.839040	
合計面積				223.9195200	
地積				223.91	m <sup>2</sup>

地番 ㉔ 1993-8					
NO	X <sub>n</sub>	Y <sub>n</sub>	Y <sub>n+1</sub> -Y <sub>n-1</sub>	X <sub>n</sub> ・(Y <sub>n+1</sub> -Y <sub>n-1</sub> )	
KB57	28455.479	-77664.233	1.611	45841.776669	
KB56	28453.403	-77662.281	16.138	459181.017614	
KB55	28452.938	-77648.095	14.642	416607.918196	
KB72	28467.033	-77647.639	-15.797	-449693.720301	
KB71	28467.568	-77663.892	-16.594	-472390.823392	
合計				-453.831214	
合計面積				226.9156070	
地積				226.91	m <sup>2</sup>

地番 ㉕ 1993-13					
NO	X <sub>n</sub>	Y <sub>n</sub>	Y <sub>n+1</sub> -Y <sub>n-1</sub>	X <sub>n</sub> ・(Y <sub>n+1</sub> -Y <sub>n-1</sub> )	
KB59	28433.294	-77632.676	-0.632	-17969.841808	
KB58	28428.291	-77632.841	14.077	400185.052407	
P32H	28427.833	-77618.599	14.809	420987.778897	
KB60	28446.930	-77618.032	-10.950	-311493.883500	
KB66	28447.311	-77629.549	-14.177	-403297.528047	
KB61	28447.400	-77632.209	-3.127	-88955.019800	
合計				-543.441851	
合計面積				271.7209255	
地積				271.72	m <sup>2</sup>

地番 ㉖ 1993-9					
NO	X <sub>n</sub>	Y <sub>n</sub>	Y <sub>n+1</sub> -Y <sub>n-1</sub>	X <sub>n</sub> ・(Y <sub>n+1</sub> -Y <sub>n-1</sub> )	
KB55	28452.938	-77648.095	15.603	443951.191614	
KB65	28452.404	-77632.036	16.526	470204.428504	
KB62	28466.507	-77631.569	-15.603	-444162.908721	
KB72	28467.033	-77647.639	-16.526	-470446.187358	
合計				-453.475961	
合計面積				226.7379805	
地積				226.73	m <sup>2</sup>

地番 ㉗ 1993-14					
NO	X <sub>n</sub>	Y <sub>n</sub>	Y <sub>n+1</sub> -Y <sub>n-1</sub>	X <sub>n</sub> ・(Y <sub>n+1</sub> -Y <sub>n-1</sub> )	
KB48	28429.350	-77664.959	15.320	435537.642000	
KT35H	28428.823	-77649.444	30.902	878507.488346	
KT37H	28428.330	-77634.057	16.603	471995.562990	
KB58	28428.291	-77632.841	1.381	39259.469871	
KB59	28433.294	-77632.676	-15.693	-446203.682742	
KB51	28433.820	-77648.534	-30.145	-857137.503900	
KB50	28434.291	-77662.821	-16.230	-461488.542930	
KB49	28436.365	-77664.764	-2.138	-60796.948370	
合計				-326.514735	
合計面積				163.2573675	
地積				163.25	m <sup>2</sup>

地番 ㉘ 1993-10					
NO	X <sub>n</sub>	Y <sub>n</sub>	Y <sub>n+1</sub> -Y <sub>n-1</sub>	X <sub>n</sub> ・(Y <sub>n+1</sub> -Y <sub>n-1</sub> )	
KB65	28452.404	-77632.036	2.180	62026.240720	
KB67	28452.314	-77629.389	2.487	70760.904918	
KB66	28447.311	-77629.549	11.357	323076.111027	
KB60	28446.930	-77618.032	12.085	343781.149050	
KB63	28466.031	-77617.464	-13.537	-385344.661647	
KB62	28466.507	-77631.569	-14.572	-414813.940004	
合計				-514.195936	
合計面積				257.0979680	
地積				257.09	m <sup>2</sup>

総合計面積 2484.1255315 m<sup>2</sup>

作成者 群馬県高崎市吉井町吉井川772番地1  
土地家屋調査士 若林修司 (令和5年10月16日作成)

申請人 株式会社 黒沢商事  
代表取締役 黒澤弘 縮尺 1/

(群馬土地家屋調査士会)